

# Porte Blindate Torterolo & Re

## SERIE CHROME TR 651

TORTEROLO & RE

### Il valore della sicurezza e della bellezza

<b>Antieffrazione</b>	Classe <b>3</b> norma ENV 1627
<b>Abbattimento Acustico</b>	Rw <b>33</b> dB
<b>Trasmittanza Termica</b>	$U_g = 1,4$ W/m <sup>2</sup> K



Con le porte blindate della serie CHROME, ogni appartamento acquista più valore: il valore della sicurezza e della bellezza. La rigorosità del progetto, l'avanzata tecnologia produttiva e i rigidi criteri selettivi di materiali e serrature garantiscono, infatti, un'efficace resistenza passiva contro l'effrazione. La cura dei particolari, la bellezza e la varietà dei rivestimenti soddisfano le più svariate esigenze di gusto e di stile. Queste porte blindate hanno superato le prove di scasso e sfondamento previste dalla normativa europea ENV 1627, ottenendo la certificazione in Classe 3.

**Serratura di sicurezza con cilindro a profilo europeo e serratura secondaria con cilindro.**

La chiave, di dimensioni ridotte, aziona 3 chiavistelli centrali, il mezzo giro e 2 deviatori laterali posti uno in alto ed uno in basso.



La protezione del cilindro è garantita da un defender antitrapano ed antistrappo di forma conica e da un sistema brevettato Torterolo & Re che blocca la serratura in caso di estrazione del cilindro.

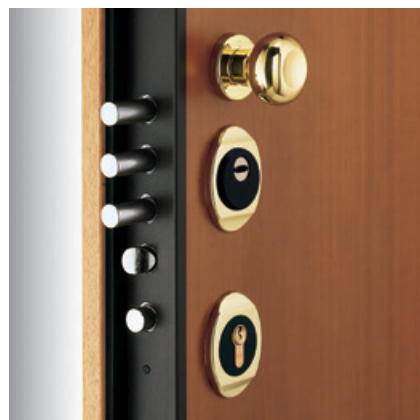
Sono disponibili in opzione cilindri con chiave a duplicazione protetta e borchie ad ulteriore protezione allo strappo.

In caso di smarrimento delle chiavi, è sufficiente sostituire il solo cilindro senza intervenire sulla serratura.

La speciale protezione in acciaio antitrapano, protegge tutta la serratura dai tentativi di scasso con trapani od oggetti da taglio.

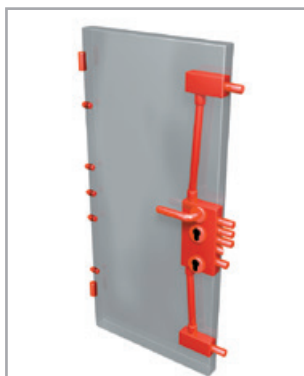


Alla serratura di sicurezza si aggiunge una seconda serratura di servizio che aziona lo scrocco ed un chiavistello.



# SERIE CHROME TR 651

## Caratteristiche tecniche



Serratura di sicurezza per cilindro a Profilo Europeo e serratura di servizio con cilindro. Versioni standard ad un' Anta.

### ANTA

- Struttura composta da doppia lamiera in acciaio elettrolitico con rinforzi verticali interni.
- Lamiera esterna spessore 10/10, interna spessore 8/10.
- Coibentazione in materiale ignifugo.
- Guarnizione coestrusa in EPDM sui tre lati.
- 5 rostri fissi lato cerniere diametro 16 mm.
- 2 cerniere ad alta resistenza con cardine diametro 14 mm, saldate alla struttura e registrabili in altezza.
- Piastra a protezione serratura.
- Spioncino panoramico.
- Limitatore di apertura
- Soglia mobile parafreddo.
- Maniglia interna ed esterna disponibile in diverse tipologie e colori.

### TELAIO E FALSOTELAIO

- Telaio e falsotelaio in acciaio pressopiegato, spessore 20/10, verniciati a forno color testa di moro; disponibili in diversi colori su richiesta. Possibilità di registrazione tra telaio e falsotelaio, sia in altezza che in profondità, per una facile e rapida installazione.

### SISTEMA DI CHIUSURA

- Serratura di sicurezza per cilindro a Profilo Europeo, con dispositivo antistrappo. Tre punti di chiusura centrali più lo scrocco.

- Due deviatori laterali, posti uno in alto e l'altro in basso.
- Serratura di servizio con cilindro: aziona lo scrocco, un chiavistello di chiusura e blocca la serratura di sicurezza.
- Defender di protezione cilindro in acciaio antitrapano.
- La serratura può essere dotata dei cilindri\* a Profilo Europeo Smart, Excel e Prestige, così come di un pratico mezzo cilindro per l'utilizzo provvisorio in cantiere.

### RIVESTIMENTI

- Entrambi i rivestimenti possono essere scelti nella gamma dei lisci, in legno massiccio, pantografati, con cornici in rilievo, in resina, in alluminio, ecc...
- Rivestimento interno fissato all'anta per mezzo di cornici in legno facili da smontare per l'accesso alla serratura.
- Rivestimento esterno fissato con bordi in lamiera plastificati colore testa di moro.

### OPZIONI E VERSIONI SPECIALI

- E' possibile realizzare le porte della serie Chrome: con sopraluce rettangolare cieco o vetrato; con riscontro elettrico per apertura scrocco a distanza.



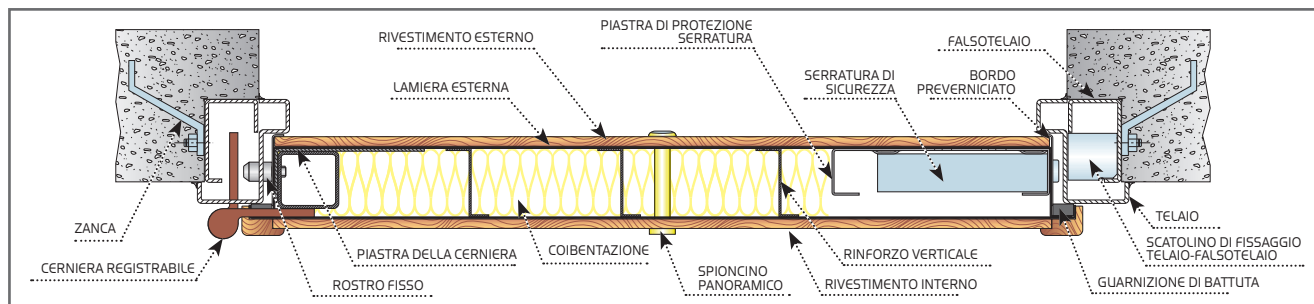
\* PER LA SCELTA DEI CILINDRI E DETTAGLI SULLE SICUREZZE DELLE SERRATURE COLLEGATI AL NOSTRO SITO

## TABELLA PRESTAZIONALE

ANTE	ANTIEFFRAZIONE	Trasmittanza Termica $U_t$ (W/m <sup>2</sup> K)	Isolamento Acustico $R_w$ (dB)	Resistenza al carico di VENTO (classe)	Permeabilità all'ARIA (classe)	Permeabilità all'ACQUA (classe)
1	Classe 3	da 1,4 a 1,3 1,5 con pannello ext. alluminio	da 33 a 38	C3	1 3 con kit prestazionale	n.p.d. 3A con kit prestazionale

n.p.d.: nessuna prestazione dichiarata. Le prestazioni dichiarate relativamente ai valori di Trasmittanza Termica si riferiscono alla porta rivestita liscia con pannelli lignei da 7 mm di spessore e variano in funzione dei rivestimenti e degli optional richiesti.

## SEZIONE ORIZZONTALE VERSIONE AD UN'ANTA - Sezione a titolo indicativo e non in scala.



## MISURE STANDARD Luce netta Passaggio (cm)

1 ANTA			
H	209	209	209
L	79,5	84,5	89,5

\* Disponibile esclusivamente in misura standard ad un'anta.