

S I C U R E Z Z A E S C L U S I V A

TORTEROLO & RE

PORTE BLINDATE

L I N E A *pininfarina*

TORTEROLO & RE APRE LA PORTA AL DESIGN Con Dream, Wave e Shield, anche le porte blindate entrano nel design. La nuova collezione nata dalla collaborazione con Pininfarina rappresenta una tappa importante nell'evoluzione stilistica della porta blindata, poiché reinventa il concetto di sicurezza attraverso un rapporto ideale di forma e funzione. Si realizza così ancora quella coniugazione tra creatività e funzionalità, ricerca formale e tecnica strutturale che, sin dagli inizi del novecento, ha caratterizzato la progettazione e la realizzazione di tanti oggetti d'uso comune che, sebbene prodotti in serie, oggi figurano al Museo d'Arte Moderna di New York.

FORNISCONO PROTEZIONE, TRASMETTONO EMOZIONI Design significa innovazione sia sul piano della tecnologia e dei processi produttivi, sia per quanto attiene la soluzione simbolica. Così - ciascuna con peculiarità tecniche e tratti stilistici unici - Dream, Wave e Shield esprimono i più elevati contenuti di sicurezza con forme, materiali e colori in grado di comunicare emozioni e piacere estetico. Linee pure ed essenziali, raccordi fluidi, colori e materiali inconsueti: attraverso segni che anticipano il futuro, pur traendo le proprie radici dal nostro stesso tempo, il loro linguaggio estetico - inedito nel settore - possiede valenze che vanno ben oltre la funzione di difesa dalle intrusioni, approdando a rappresentazione simbolica.

DESIGN BY PININFARINA Dream, Wave e Shield sono firmate Pininfarina, settantacinque anni da protagonista nel mondo dello stile, della progettazione e della produzione di autovetture, una storia ricca di successi nell'incessante ricerca della coincidenza di funzionalità e immaginazione.

Il partner ideale, dunque, non solo perché tra i maggiori interpreti del design moderno, ma anche per la sua capacità di elaborare tutte le caratteristiche del prodotto che facilitano la sua ingegnerizzazione e produzione, risolvendo brillantemente problematiche strutturali e costruttive.

"La linea, la forma deve diventare sostanza, materia viva, e in quel passaggio gli ostacoli sono molti, di varia natura": Pinin Farina lo affermava a proposito dell'auto, ma il concetto si può trasferire anche alle porte blindate, dove elementi strutturali fondamentali si devono fondere con l'immaginazione in modo funzionale: ecco così cerniere che scompaiono alla vista, maniglie integrate in sinuose pieghe, volumi ammorbiditi dal colore.

TORTEROLO & RE

PORTE BLINDATE

pininfarina

// *La linea, la forma deve diventare sostanza,*
materia viva..... //

(Pinin Farina)



d r e a m



w a v e



s h i e l d



plafon

*sezioni e pieghe come la
fiancata di un'auto
sportiva...
un morbido arco
incide il colore.*



Sezioni e pieghe richiamano la fiancata di un'auto sportiva, ed i colori - dal rosso e giallo, all'indian blu metallizzato lucido, al grigio chiaro metallizzato opaco - ne accrescono la suggestione. Un morbido arco - quasi una mezzaluna - percorre longitudinalmente la superficie liscia, incidendo il colore: l'anta acquista tridimensionalità in un plastico gioco di volumi. I segni distintivi del design Pininfarina compaiono anche nella maniglia integrata in alluminio.

d r e a m



PORTA **d r e a m** STANDARD

Creativa, ma anche classica: sul lato esterno il rivestimento "Dream" mostra i suoi tratti personalissimi, mentre sul lato interno la porta appare sobriamente liscia, sempre nello stesso colore, con maniglia Daytona.

DOTAZIONE DI SERIE:

- Serratura di sicurezza con movimento ad ingranaggi.
- Cilindro di sicurezza con cifratura magneto-meccanica azionato dal lato interno, con pomolino.
- Cerniere ad alta resistenza, color cromo lucido, registrabili in altezza e profondità.
- Struttura in doppia lamiera in acciaio elettrozincato.
- Rinforzi interni verticali antitaglio
- Soglia parafreddo.
- Limitatore d'apertura.
- Isolamento termoacustico interno in materiale ignifugo.
- Rostri fissi rettangolari che s'inseriscono nel telaio alla chiusura del battente.
- Morbida guarnizione nella piega della lamiera interna per la tenuta all'aria, alla polvere ed ai rumori.
- Telaio e falsotelaio in lamiera d'acciaio nervato da 20/10, registrabili in altezza e profondità.
- Maniglia interna "Daytona" in cromo lucido o satinato.
- Misura standard luce netta passaggio: 209 x 89,5 cm.

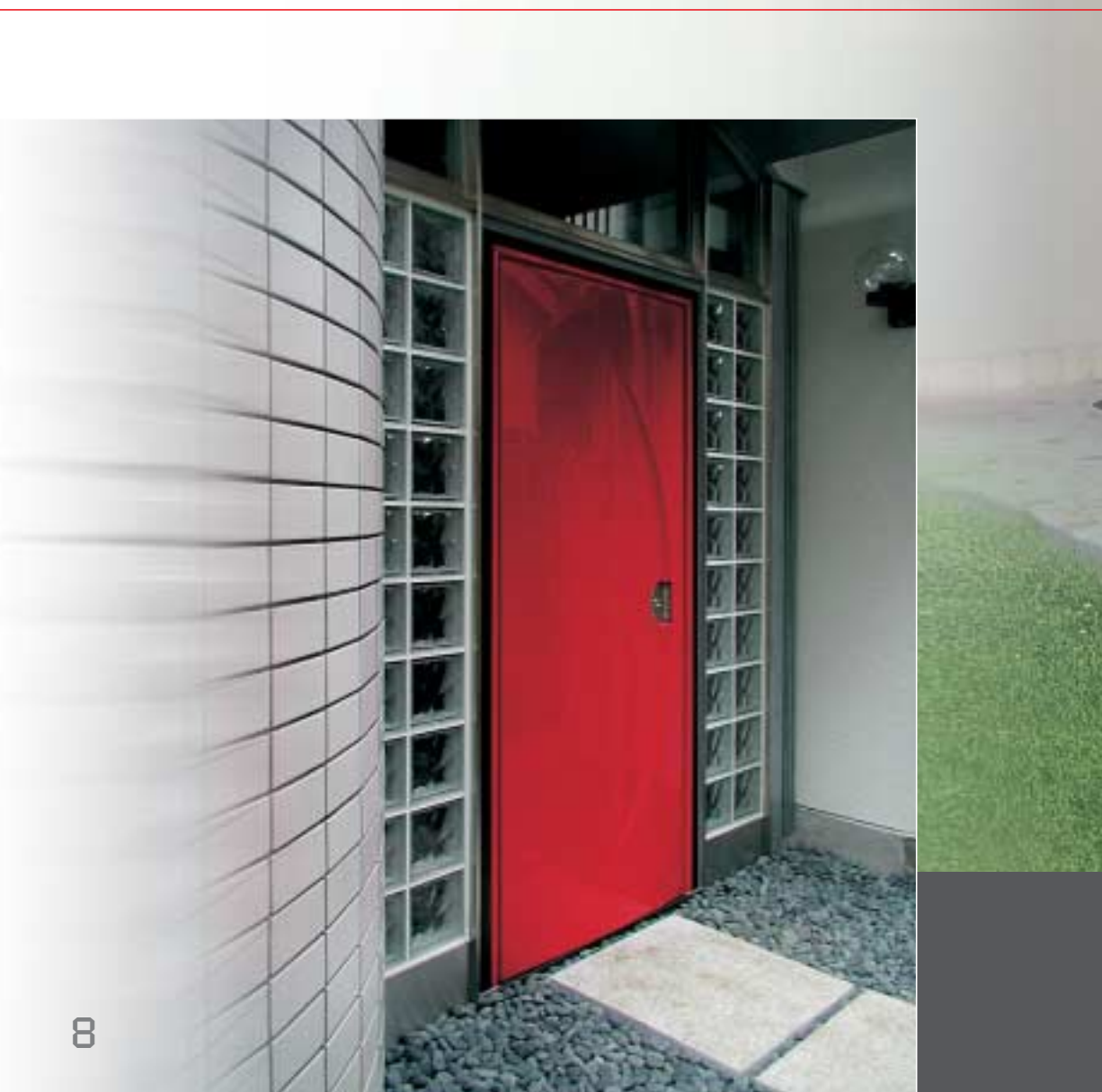


PORTA dream

Il rivestimento "Dream" sul lato esterno della porta accentua la sua forte personalità, rendendola un vero e proprio elemento di arredo.

INGRESSI dream

Oltre al sopraffuce, si possono abbinare diverse tipologie di parti fisse laterali con vetrate blindate - struttura in metallo a vista con verniciatura ferromicacea standard, o nello stesso colore della porta - su uno o su entrambi i lati.



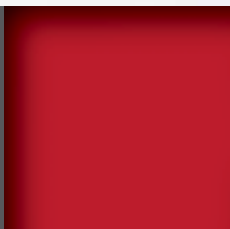


d r e a m



RIVESTIMENTI **d r e a m** LACCATI A POLIESTERE ANTIGRAFFIO.

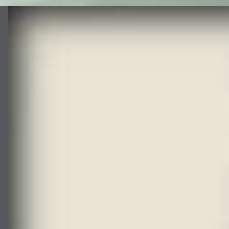
Audaci come l'indian blu metallizzato lucido, rassicuranti come il grigio antracite metallizzato lucido, ricercati come l'argento metallizzato opaco, o inconfondibili come il rosso ed il giallo Ferrari, i colori sono elementi essenziali del design della porta Dream.



ROSSO FERRARI
LUCIDO



GIALLO FERRARI
LUCIDO



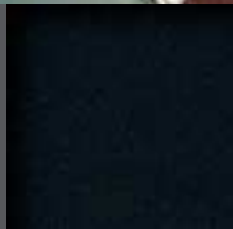
BIANCO PERLA
LUCIDO



INDIAN BLU
METALLIZZATO LUCIDO



d r e a m



GRIGIO ANTRACITE
METALLIZZATO LUCIDO



ARGENTO
METALLIZZATO OPACO





*un morbido riflesso di luce...
un'onda increspa
un tranquillo
mare di colore...*

Una superficie rigorosamente liscia increspata da un bagliore luminoso. Nella porta blindata Wave, è la maniglia a catalizzare l'attenzione: inconsueta e anticonvenzionale nella linea e nelle dimensioni, è un'onda metallica in un mare di colore: dal blu al grigio metallizzato, dal giallo o rosso Ferrari, all'argento metallizzato. Oppure emerge nel rassicurante abbraccio del legno. La severa intransigenza del metallo si ammorbidisce nella flessuosità del movimento ad arco, e la maniglia si trasforma - da razionale e tradizionale emblema della porta - in innovativo elemento di suggestione.

Wave

PORTA wave

DOTAZIONE DI SERIE:

- Serratura di sicurezza con movimento ad ingranaggi.
- Cilindro di sicurezza con cifratura magneto-meccanica azionato dal lato interno, con pomolino.
- Cerniere ad alta resistenza, color cromo lucido, registrabili in altezza e profondità.
- Struttura in doppia lamiera in acciaio zincato.
- Rinforzi interni verticali antitaglio.
- Soglia parafreddo.
- Limitatore d'apertura.
- Isolamento termoacustico interno in materiale ignifugo.
- Maniglia interna "Daytona" in cromo lucido o satinato.
- Rostri fissi rettangolari che s'inseriscono nel telaio alla chiusura del battente.
- Morbida guarnizione nella piega della lamiera interna per la tenuta all'aria, alla polvere ed ai rumori.
- Telaio e falsotelaio in lamiera d'acciaio nervato da 20/10, registrabili in altezza e profondità.
- Misura standard luce netta passaggio: 209 x 89,5 cm; 209 x 84,5 cm; 209 x 79,5 cm. A richiesta, la porta è disponibile su misura ad una o due ante.

INGRESSI wave

Oltre al sopra-luce, si possono abbinare diverse tipologie di parti fisse laterali con vetrate blindate - struttura in metallo a vista con verniciatura ferromicacea standard, o nello stesso colore della porta - su uno o su entrambi i lati.







ROSSO FERRARI
LUCIDO



GIALLO FERRARI
LUCIDO



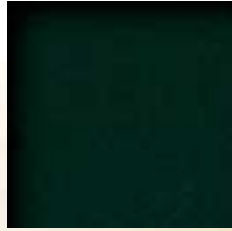
BIANCO PERLA
LUCIDO



GRIGIO ANTRACITE
METALLIZZATO LUCIDO



INDIAN BLU
METALLIZZATO LUCIDO



VERDE
METALLIZZATO LUCIDO

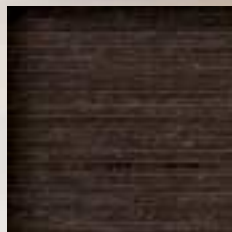


**RIVESTIMENTI *Wave* LACCATI A POLIESTERE ANTIGRAFFIO
O NELLE CALDE ESSENZE DEL LEGNO.**

Tra il rivestimento e la maniglia, tra il movimento fluttuante del metallo e l'imperturbabile planarità dell'anta con i suoi colori pieni - dall'acceso rosso Ferrari, alle morbide tonalità del legno - c'è come un contrasto armonico.



LEGNO MILLERIGHE
NATURALE



LEGNO MILLERIGHE
TINTO



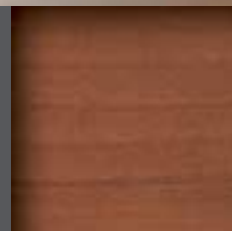
MULTILINE



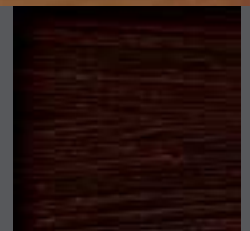
FRASSINO



FRASSINO
GRIGIO QUARZO



CILIEGIO



WENGÉ



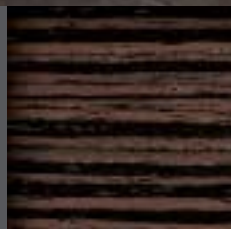
ARGENTO
METALLIZZATO OPACO



ROVERE SBIANCATO



ZEBRANO CHIARO



ZEBRANO SCURO



la rigorosa sobrietà del metallo...

la morbida seduzione del tessuto...

Il design essenziale evidenzia l'assenza delle cerniere, mascherate dalle fasce laterali d'alluminio. La pulizia formale si estende anche ad altre funzioni della porta: le bocchette scompaiono, la maniglia sembra semplicemente poggiare sulla fascia, senza rosetta e anche l'intrusione del limitatore d'apertura è ridotta al minimo. Al rigore delle fasce metalliche si contrappone la seduzione del pannello centrale, che stempera la severità delle linee nella seduzione del tessuto - ignifugo e antistrappo - del laminato millerighe o del legno.

Con il suo stile lineare, eppure ricco, e la possibilità di intercalare pannelli diversi, Shield offre davvero infinite possibilità d'espressione.



Shield



PORTA shield

DOTAZIONE DI SERIE:

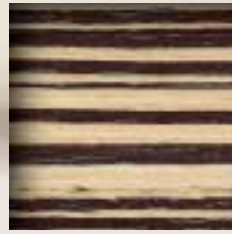
- Serratura di sicurezza con movimento ad ingranaggi.
- Cilindro di sicurezza con cifratura magneto-meccanica disponibile a doppia chiave o azionato dal lato interno, con pomolino.
- Cerniere ad alta resistenza, registrabili in altezza, mascherate dalle fasce laterali in alluminio.
- Struttura in doppia lamiera in acciaio zincato.
- Rinforzi interni verticali antitaglio.
- Soglia parafreddo.
- Limitatore d'apertura.
- Isolamento termoacustico interno in materiale ignifugo.
- Rostri fissi rettangolari che s'inseriscono nel telaio alla chiusura del battente.
- Maniglia interna ed esterna o maniglia più pomo centro porta in alluminio argento.
- Fasce interne ed esterne in alluminio naturale.
- Morbida guarnizione nella piega della lamiera interna per la tenuta all'aria, alla polvere ed ai rumori.
- Telaio e falsotelaio in lamiera d'acciaio nervato da 20/10, registrabili in altezza e profondità. Telaio verniciato a polveri color grigio antracite, bordi laterali in acciaio satinato.
- Misura standard luce netta passaggio: 209 x 89,5 cm; 209 x 84,5 cm; 209 x 79,5 cm. A richiesta, la porta è disponibile su misura ad un'anta.



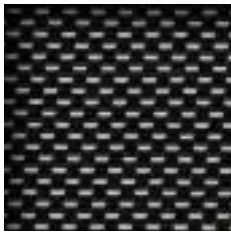
LAMINATO MILLERIGHE
ARDESIA



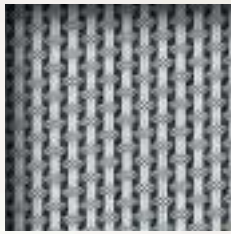
LAMINATO MILLERIGHE
ALLUMINIO



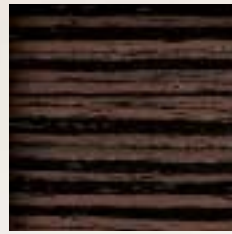
ZEBRANO CHIARO



TESSUTO BLACK



TESSUTO SILVER



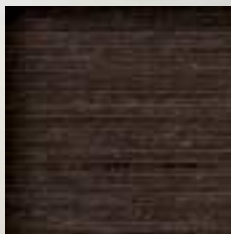
ZEBRANO SCURO

RIVESTIMENTI shield

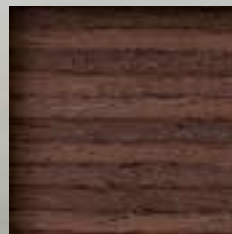
Ad accomunare i rivestimenti, di tipologie diverse, è l'alluminio naturale delle fasce metalliche, che rimane il confine ideale per la ricercatezza del laminato millerighe, per la ricchezza del tessuto e l'espressività del legno, disponibile con venatura orizzontale o verticale.



LEGNO MILLERIGHE
NATURALE



LEGNO MILLERIGHE
TINTO



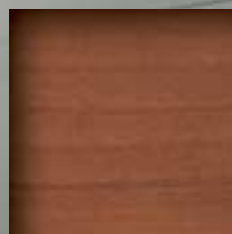
MULTILINE



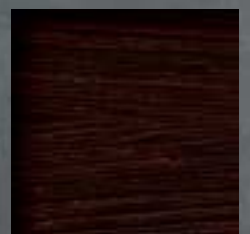
FRASSINO



FRASSINO
GRIGIO QUARZO



CILIEGIO



WENGÉ



ROVERE SBIANCATO



pininfarina





*Design innovativo,
Sicurezza esclusiva*

All'avanguardia nel design come nella sicurezza, le porte blindate Dream, Wave e Shield offrono elevati contenuti tecnici definiti e realizzati con assoluto rigore. La filiera della sicurezza scaturisce dalla continua ricerca, e prosegue con l'attenta selezione di materiali e componenti utilizzando i processi di lavorazione più avanzati del settore.

Ogni particolare costruttivo è parte attiva di un insieme progettato per resistere saldamente ai tentativi di intrusione, dalla struttura dell'anta in doppia lamiera in acciaio elettrozincato con rinforzi verticali interni, al telaio e falsotelaio in lamiera d'acciaio nervato di elevato spessore, dalla piastra antitrapano a protezione della serratura, alle robuste cerniere registrabili ed ai rostri fissi che s'inseriscono nel telaio alla chiusura.

Anche al comfort è data la necessaria importanza: l'isolamento termoacustico, infatti, è assicurato dalla coibentazione in materiale ignifugo in tutto il volume interno della porta, e nella piega della lamiera interna è posta una morbida guarnizione per la tenuta all'aria, alla polvere ed ai rumori.

shield

wave

dream



SERRATURA DI SICUREZZA PER CILINDRO A PROFILO EUROPEO CON CIFRATURA MAGNETO-MECCANICA.

PER PORTE BLINDATE DREAM, WAVE E SHIELD.

Un'unica, piccola chiave comanda, oltre allo scrocco, tre chiavistelli centrali e due doppi deviatori laterali, posti uno in alto e l'altro in basso.

Caratteristica peculiare del meccanismo di chiusura è il cilindro di sicurezza a profilo europeo, dotato di uno speciale dispositivo antistrappo ed antirottura. Un "copricilindro" in acciaio temperato antitrapano - ancorato all'interno della porta - rende, infatti, inefficace qualsiasi tentativo di manipolazione o di estrazione.

Questo sistema di chiusura si rivela molto funzionale anche in caso di smarrimento delle chiavi, poiché consente, con una semplice operazione, la sostituzione del solo cilindro anziché dell'intera serratura. Inoltre, offre la praticità di una chiave di dimensioni particolarmente ridotte.

SERRATURA DI SICUREZZA PER CILINDRO A PROFILO EUROPEO E SERRATURA SECONDARIA CON CILINDRO.

PER PORTE BLINDATE SHIELD.

Azionata da cilindro a profilo europeo, offre la massima protezione contro i tentativi di manomissione o di estrazione grazie al "copricilindro" in acciaio temperato antitrapano, ancorato all'interno della porta. Una piccola chiave comanda tre chiavistelli ed uno scrocco al centro, un doppio deviatore inferiore, ed un doppio deviatore superiore. In caso di smarrimento delle chiavi, basta sostituire il cilindro anziché l'intera serratura.

La serratura secondaria, sempre a cilindro, è azionata da una chiave che comanda non soltanto lo scrocco ed un chiavistello di chiusura, ma blocca anche la serratura principale. In tal modo, il padrone di casa può consentire un accesso discrezionale ad eventuali dipendenti o collaboratori.

Su richiesta, si possono masterizzare entrambi i cilindri, in modo che la chiave padronale azioni entrambi i meccanismi, e la chiave di servizio solo uno.



**PORTE BLINDATE WAVE E DREAM:
BELLISSIME DAL VIVO, SPECIALI
ANCHE IN FOTO.**

Rosso, giallo, blu, o.....?
La collezione delle porte blindate
Wave e Dream è davvero molto
speciale: eccone un saggio.





d r e a m w a v e



**PORTA BLINDATA SHIELD: TENTAZIONI
IN LEGNO E LAMINATO.**

Quella che vedete è una selezione significativa dei rivestimenti della porta blindata Shield: facile rimanere conquistati dalla varietà delle proposte, difficile scegliere tra le alternative disponibili.





s h i e l d

DREAM, WAVE E SHIELD SONO LE PRIME PORTE BLINDATE CHE CONIUGANO I PIÙ AVANZATI CONTENUTI TECNICI CON IL DESIGN.

TORTEROLO & RE E PININFARINA LE DEDICANO A TUTTI COLORO CHE ESIGONO CERTEZZE ED AMANO VIVERE CON STILE, PERCHÉ EMOZIONANO CON FORME, MATERIALI E COLORI CHE TRASFORMANO LA SICUREZZA IN PIACERE PURO.

TORTEROLO & RE: SICUREZZA D'AUTORE.

TORTEROLO & RE

PORTE BLINDATE